


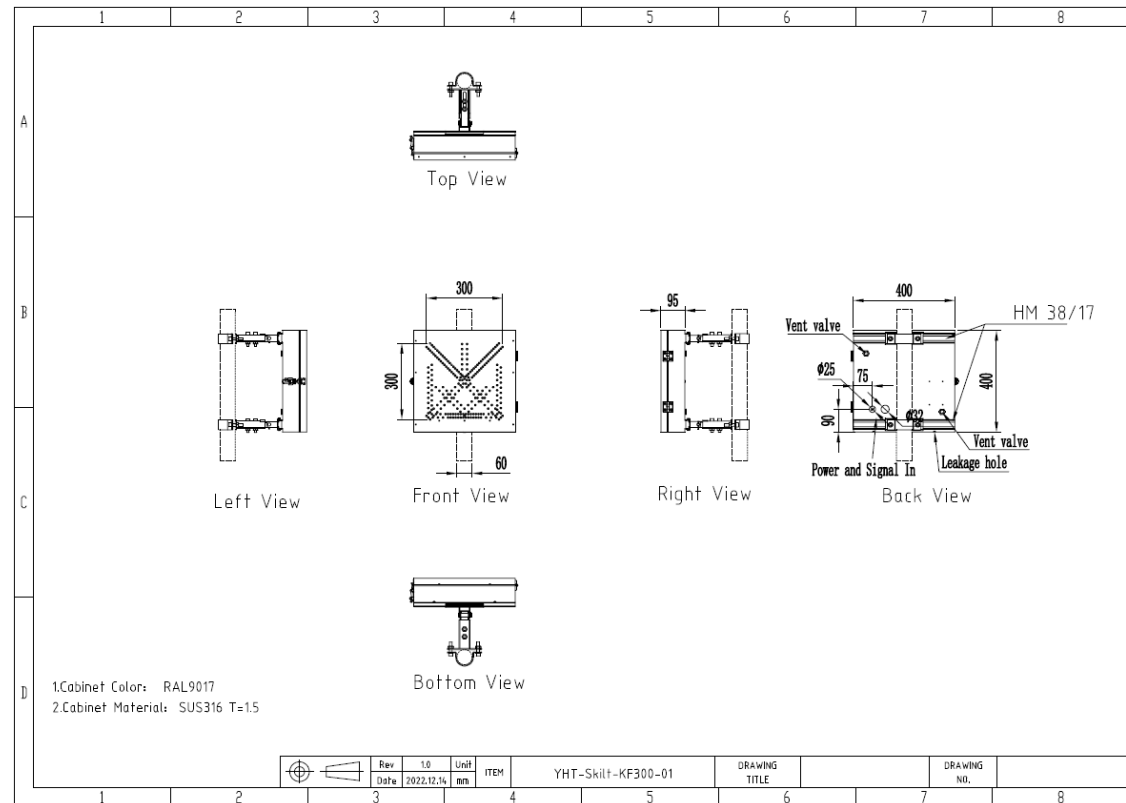
# DATABLAD

## LED KF LCS-300, Type 1 – 316L






<b>Produktnummer:</b>	16017000060		
<b>Beskrivelse:</b>	LED Kjørefeltsignal, 300mm		
<b>Produktspesifikasjon:</b>			
<b>Mekaniske data</b>			
Kassemål (mm):	400x400x95	Visninger:	Signal 1090 – Kjørefeltsignal
Ansiktsmål (mm):	300x300	Overflatebehandling:	Pulverlakkert; RAL9017 (andre på forespørsel)
Vekt (kg):	20	Temperaturklasse:	T1, T3 (-40°C til +60°C)
Materialtype:	Syrefast, 316L	Kapslingsgrad:	P3 (IP56)
		Forurensningsklasse:	D3
		Service/Vedlikehold:	Via front
		Installasjon:	XYZ-feste for 60 mm rør
			
<b>Optiske data</b>		<b>Tekniske data</b>	
Lyskontroll:	Dimmesignal via I/O	Pikselavstand:	20mm
Lysmåler:	Nei	Visningsfarger:	Grønn, gul, rød
Luminans:	L1, L2, L3(L3*)		
Luminans forhold:	R3		
Farger:	C2		
LED type:	5mm THT		
Spredningsvinkel:	B1, B2, B3, B4, B5, B6		
Klasser:	EN12966 L3/L3*, R3, C2, B6		
<b>Elektriske data</b>			
Nominell spenning:	24V DC		
Kabelgjennomføring:	1 stk M32, 1 stk M25		
LED kort spenning:	5V DC		
Effektforbruk Nom/Maks:	20W / 40W		
Styring og overvåkning:	4xDirekte I/O (andre på forespørsel)		
EMC Sertifisering:	I overensstemmelse med EN50293		
Sertifisering:	EN12966:2005+A1:2009 Sertifisert av INSTITUTO GIORDANO		
Styring (opt):	Prod.nr: 16016010054 Modbus TCP/IP	Prod.nr.: 16016010055 Profibus	
	Prod.nr: 16016010010 OPC-UA LINUX		
<b>Drift / Vedlikehold:</b>	Se egen vedlikeholds manual		

## DATABLAD

### LED KF LCS-300, Type 1 – 316L



Figur 1: Sammenstillingstegning (GA)

Posisjon:	Posisjon 0	Posisjon 1	Posisjon 2	Posisjon 3	Posisjon 4
Visning:	Mørk	Grønn pil	Gul pil (V)	Gul pil (H)	Rødt kryss
.bmp:	000	001	002	003	004
					

Figur 2: Visninger