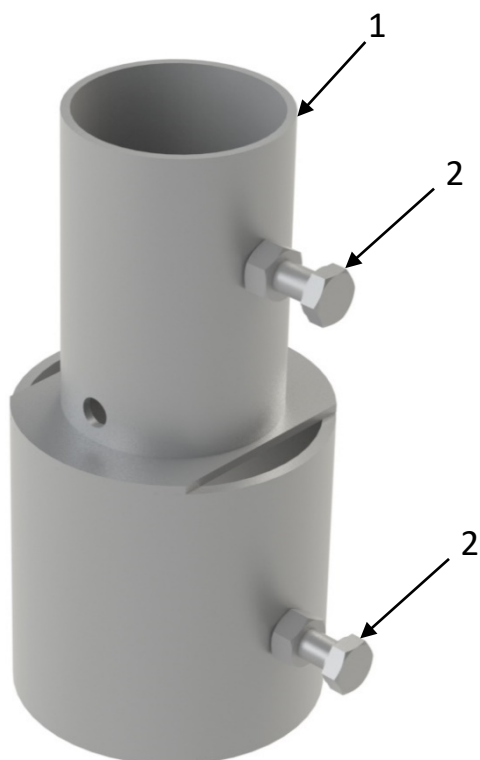


Overgang, 89/60 mm

Art. No: 21450089060

Komponenter

| Posisjon | Beskrivelse | Antall |
|----------|--------------|--------|
| 1 | Overgang | 1 |
| 2 | Skrue M10x25 | 2 |



Montering

| | |
|----|---|
| 1. | "Overgang, 89/60 mm" brukes som overgang fra rør \varnothing 89mm til rør \varnothing 60mm. |
| 2. | Plasser "Overgang, 89/60 mm" på enden av rør (\varnothing 89mm) slik at røret går helt inn til bunnen av overgangen. |
| 3. | Stram til skrue (2) slik at "Overgang, 89/60 mm" låses på røret (\varnothing 89mm). |
| 4. | Før inn enden av rør (\varnothing 60mm) i toppen av "Overgang, 89/60 mm" slik at røret går helt ned til bunnen. |
| 5. | Stram til skrue (2) slik at røret (\varnothing 60mm) låses i "Overgang, 89/60 mm". |